

REPUBLIC INDONESIA
KEMENTERIAN HUKUM DAN HAK ASASI MANUSIA

SURAT PENCATATAN CIPTAAN

Dalam rangka perlindungan ciptaan di bidang ilmu pengetahuan, seni dan sastra berdasarkan Undang-Undang Nomor 28 Tahun 2014 tentang Hak Cipta, dengan ini menerangkan:

Nomor dan tanggal permohonan : EC00202333985, 10 Mei 2023

Pencipta

Nama : Amal, S.Pi, M.Si, Ph.D
Alamat : Jln. A.P. Pettarani, Makassar, Sulawesi Selatan, 90222
Kewarganegaraan : Indonesia

Pemegang Hak Cipta

Nama : Universitas Negeri Makassar
Alamat : Jln. A.P. Pettarani, Makassar, Sulawesi Selatan, 90222
Kewarganegaraan : Indonesia
Jenis Ciptaan : Peta
Judul Ciptaan : PETA PERUBAHAN TUTUPAN LAHAN MANGROVE 2001 - 2021
PROVINSI SULAWESI SELATAN
Tanggal dan tempat diumumkan untuk pertama kali : 1 Februari 2023, di Makassar
di wilayah Indonesia atau di luar wilayah Indonesia
Jangka waktu perlindungan : Berlaku selama 50 (lima puluh) tahun sejak Ciptaan tersebut pertama kali dilakukan Pengumuman.
Nomor pencatatan : 000466906

adalah benar berdasarkan keterangan yang diberikan oleh Pemohon.

Surat Pencatatan Hak Cipta atau produk Hak terkait ini sesuai dengan Pasal 72 Undang-Undang Nomor 28 Tahun 2014 tentang Hak Cipta.

a.n. MENTERI HUKUM DAN HAK ASASI MANUSIA
Direktur Hak Cipta dan Desain Industri

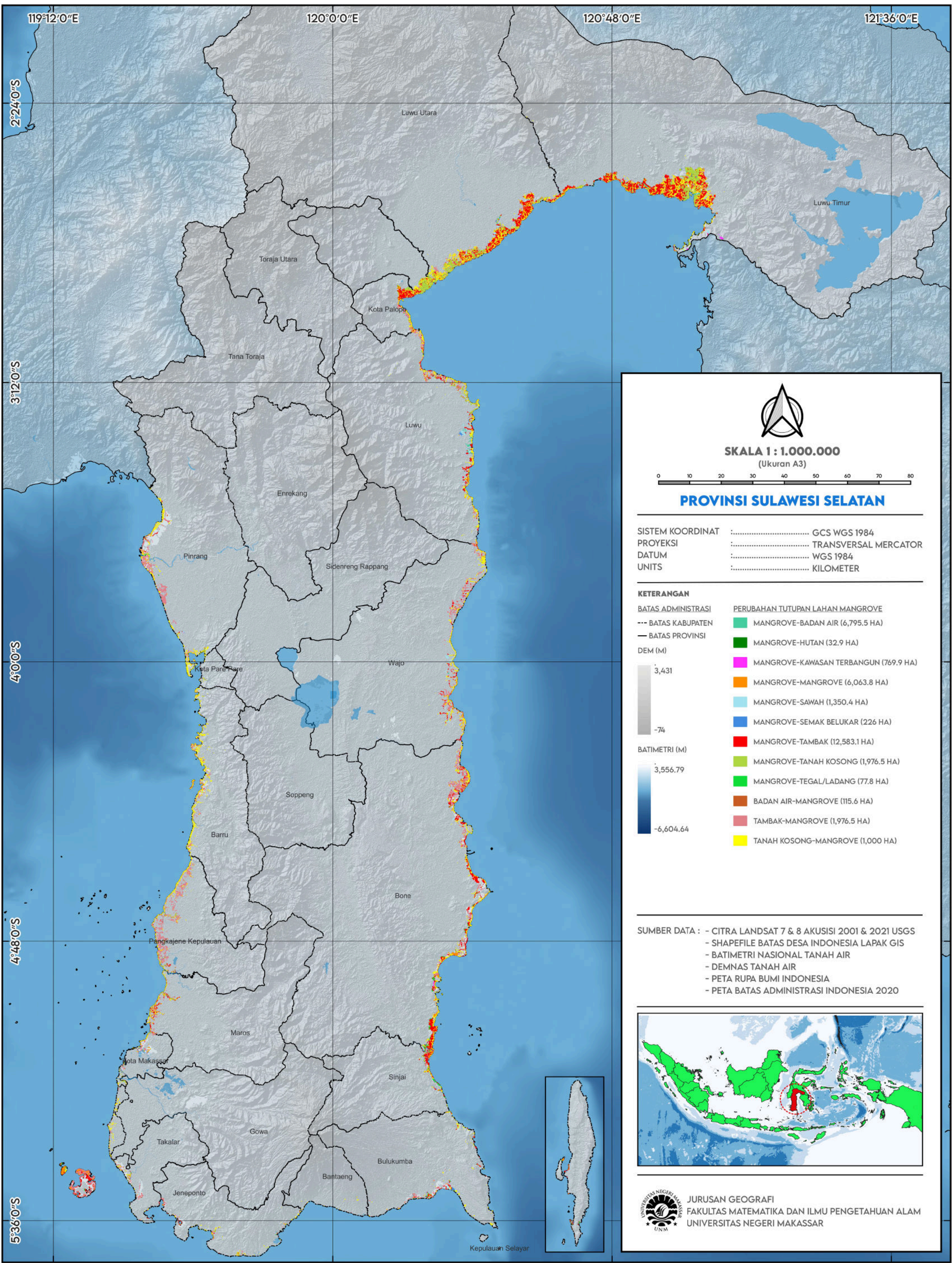


Anggoro Dasananto
NIP. 196412081991031002

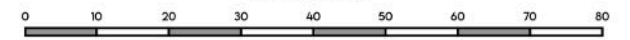
Disclaimer:

Dalam hal pemohon memberikan keterangan tidak sesuai dengan surat pernyataan, Menteri berwenang untuk mencabut surat pencatatan permohonan.

PETA PERUBAHAN TUTUPAN LAHAN MANGROVE 2001 - 2021



SKALA 1 : 1.000.000
(Ukuran A3)



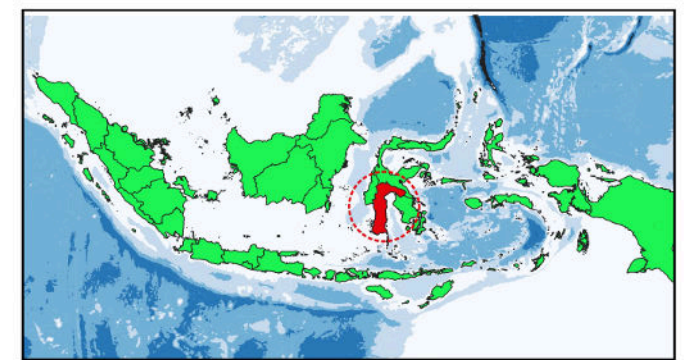
PROVINSI SULAWESI SELATAN

SISTEM KOORDINAT : GCS WGS 1984
 PROYEKSI : TRANSVERSAL MERCATOR
 DATUM : WGS 1984
 UNITS : KILOMETER

KETERANGAN

BATAS ADMINISTRASI	PERUBAHAN TUTUPAN LAHAN MANGROVE
--- BATAS KABUPATEN	MANGROVE-BADAN AIR (6,795.5 HA)
— BATAS PROVINSI	MANGROVE-HUTAN (32.9 HA)
DEM (M)	MANGROVE-KAWASAN TERBANGUN (769.9 HA)
3,431	MANGROVE-MANGROVE (6,063.8 HA)
-74	MANGROVE-SAWAH (1,350.4 HA)
BATIMETRI (M)	MANGROVE-SEMAK BELUKAR (226 HA)
3,556.79	MANGROVE-TAMBAK (12,583.1 HA)
-6,604.64	MANGROVE-TANAH KOSONG (1,976.5 HA)
	MANGROVE-TEGAL/LADANG (77.8 HA)
	BADAN AIR-MANGROVE (115.6 HA)
	TAMBAK-MANGROVE (1,976.5 HA)
	TANAH KOSONG-MANGROVE (1,000 HA)

SUMBER DATA : - CITRA LANDSAT 7 & 8 AKUSISI 2001 & 2021 USGS
 - SHAPEFILE BATAS DESA INDONESIA LAPAK GIS
 - BATIMETRI NASIONAL TANAH AIR
 - DEMNAS TANAH AIR
 - PETA RUPA BUMI INDONESIA
 - PETA BATAS ADMINISTRASI INDONESIA 2020



JURUSAN GEOGRAFI
 FAKULTAS MATEMATIKA DAN ILMU PENGETAHUAN ALAM
 UNIVERSITAS NEGERI MAKASSAR

**PETA PERUBAHAN TUTUPAN LAHAN MANGROVE TAHUN 2001-2021 PROVINSI
SULAWESI SELATAN**

Peta diatas menunjukkan mengenai perubahan yang terjadi pada kawasan mangrove di provinsi Sulawesi selatan sejak tahun 2001 hingga tahun 2021. Sumber data yang digunakan adalah dari citra landsat 7 dan 8 akusisi 2001 dan 2021 dari situs USGS (earth explorer), shp batas Desa Indonesia, data batimetri nasional tanah air, DEMNAS tanah air, peta RBI dan Peta batas administrasi Indonesia tahun 2022. Perubahan tutupan mangrove pada peta ditandai dengan perbedaan gradasi warna pada masing-masing lahan yang berubah, baik mangrove yang menjadi lahan lainnya maupun tutupan lahan lain yang berubah menjadi kawasan mangrove. Adapun tabel perubahan lahan tutup mangrove mangrove dapat dilihat pada tabel sebagai mana berikut :

Perubahan tutupan lahan	Luas (ha)
Mangrove berubah menjadi Badan Air	6795.5
Mangrove berubah menjadi Hutan	32.9
Mangrove berubah menjadi Kawasan Terbangun	769.9
Mangrove tidak berubah	6063.8
Mangrove berubah menjadi Sawah	1350.4
Mangrove berubah menjadi Semak Belukar	226
Mangrove berubah menjadi Tambak	12583.1
Mangrove berubah menjadi Tanah Kosong	1976.5
Mangrove berubah menjadi Tegal/Ladang	77.8
Badan Air berubah menjadi Mangrove	115.6
Tambak berubah menjadi Mangrove	197.5
Tanah kosong berubah menjadi Mangrove	1000